

# Raftækjatalning 1

Skrifaðu á töfluna öll raftækin sem til eru á heimili þínu og skráðu hvar þau eru notuð. Skráðu hve oft þau eru notuð yfir daginn og hve langan tíma í einu.



Raftæki á mínu heimili	Staðsetning raftækis	Hve oft er tækið notað?	Hve lengi er tækið notað í einu?

## Raftækjatalning 2

Fylltu upplýsingarnar af verkefnablaðinu *Raftækjatalning 1* inn í súluritið.



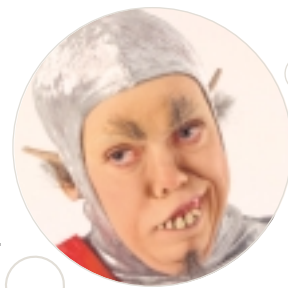
30																			
29																			
28																			
27																			
26																			
25																			
24																			
23																			
22																			
21																			
20																			
19																			
18																			
17																			
16																			
15																			
14																			
13																			
12																			
11																			
10																			
09																			
08																			
07																			
06																			
05																			
04																			
03																			
02																			
01																			
0	1	2	3	4	5	6	7	8	9	10	11	12	13	14	15	16	17	18	

Hér fyrir neðan skaltu skrá þau tæki sem notuð eru heima hjá krökkunum í bekknum þínum.

- |                    |           |           |
|--------------------|-----------|-----------|
| 1. <i>Sjónvarp</i> | 7. _____  | 13. _____ |
| 2. _____           | 8. _____  | 14. _____ |
| 3. _____           | 9. _____  | 15. _____ |
| 4. _____           | 10. _____ | 16. _____ |
| 5. _____           | 11. _____ | 17. _____ |
| 6. _____           | 12. _____ | 18. _____ |

# Í stuði með geimálfnum

Hér eru nokkrar rafmagnaðar myndir af geimálfnum. Forvitni hans gæti leitt hann í ógöngur með þessu áframhaldi. Skráðu á línurnar hvað hann gerir rangt á þessum myndum.



















# Rafmagnsruglið

Hér eru rafmagnsöryggisreglurnar. Það er ekki skrítið að geimálfurinn hafi lent í vandræðum. Hjálpaðu honum!



A = 5+6	Ð = 30-4	G = 3x3	J = 4x5	N = 9+8	R = 7-2	Ú = 24-2	Ý = 34-5
Á = 1+1	E = 2x3	H = 23+5	K = 7x2	O = 8-0	S = 25-2	V = 3x9	Þ = 5-2
B = 22-3	É = 39-8	I = 8-7	L = 7+8	Ó = 3x11	T = 4x4	X = 2x5	Æ = 3x10
D = 9-5	F = 3x6	Í = 3x4	M = 4x6	P = 9+4	U = 5x5	Y = 8-1	Ö = 41-9

## Regla 1.

getur bilað, snúra orðið fyrir  eða tækið  svo mikið að það kviknar í  efnum í umhverfi þess. Þess vegna verður  að taka heimilistæki úr  þegar ekki er verið að nota þau.

## Regla 2.

, eldavél, uppþvottavél og  eru með sérstakan  sem rýfur  af tækinu þegar það er ekki í  og þess vegna þarf ekki að  þau tæki  sambandi.

## Regla 3.

Aldrei má  ofan í raftæki því slíkt getur  tækið og viðkomandi fengið í sig straum. Raftæki mega heldur ekki  því vatn  rafmagn. Það getur valdið því að  tækisins fái í sig straum.



A = 5+6	Ð = 30-4	G = 3x3	J = 4x5	N = 9+8	R = 7-2	Ú = 24-2	Ý = 34-5
Á = 1+1	E = 2x3	H = 23+5	K = 7x2	O = 8-0	S = 25-2	V = 3x9	Þ = 5-2
B = 22-3	É = 39-8	I = 8-7	L = 7+8	Ó = 3x11	T = 4x4	X = 2x5	Æ = 3x10
D = 9-5	F = 3x6	Í = 3x4	M = 4x6	P = 9+4	U = 5x5	Y = 8-1	Ö = 41-9

#### Regla 4.

Ef  er of stutt er hægt að nota fjöltengi. Ekki er ráðlagt að nota  fjöltengi  því slíkt getur skapað hættu á  Best er að finna hentuga  af fjöltengi.

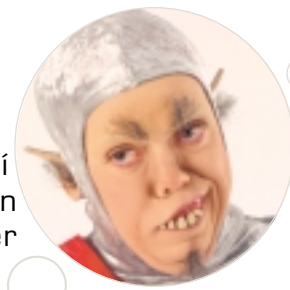
#### Regla 5.

má taka raftæki úr  með því að  í snúruna því hún getur orðið fyrir skemmdum.  sem hylur  rofnar og ef tekið er utan um  snúru sem er í sambandi getur viðkomandi fengið í sig  straum.

#### Regla 6.

Finndu fleiri góðar reglur sem gott væri að kunna og leggðu þær fyrir heimilisfólkið. Notaðu lykilinn úr stafareikniruglinu til að búa þær til.

# Rafmögnuð heimakönnun



Þessi heimakönnun á meðferð og umgengni við rafmagn er í tveimur liðum. Fyrri hlutann átt þú að gera en seinni hlutann skaltu leggja fyrir foreldra þína. Nú er spennandi að sjá hver útkoman verður!

## Þessum spurningum skalt þú reyna að svara:

Var sjónvarpið í sambandi þegar þú komst heim úr skólanum?	já [ ]	nei [ ]
Var eitthvert raftæki í sambandi sem ekki var verið að nota?	já [ ]	nei [ ]
Var kveikt á ljósi þegar enginn var heima?	já [ ]	nei [ ]
Eru allar innstungur í lagi heima hjá þér?	já [ ]	nei [ ]
Eru allar klær í lagi á raftækjunum?	já [ ]	nei [ ]
Eru allar rafmagnssnúður heilar?	já [ ]	nei [ ]
Eru perur í öllum lömpum?	já [ ]	nei [ ]
Eru perur í öllum loftljósum?	já [ ]	nei [ ]
Eru of sterkar perur í einhverjum ljósum?	já [ ]	nei [ ]
Er reykskynjari á heimilinu?	já [ ]	nei [ ]
Er eldvarnarteppi á heimilinu?	já [ ]	nei [ ]
Er slökkvitæki á heimilinu?	já [ ]	nei [ ]
Tekur þú raftæki úr sambandi sem þú ert ekki að nota?	já [ ]	nei [ ]
Er gsm sími í hleðslu á nóttunni?	já [ ]	nei [ ]
Ertu ekki alltaf í stuði?	jú [ ]	nei [ ]

## Leggðu þetta skyndipróf eingöngu fyrir foreldra þína:

Eru tæki sem eiga að vera jarðtengd í ójarðtengdum innstungum eða ójarðtengdum fjöltengjum?	já [ ]	nei [ ]
Er rafmagnstaflan gömul – kannski úr tré?	já [ ]	nei [ ]
Eru innstungur í húsinu ójarðtengdar?	já [ ]	nei [ ]
Gleymist oft að slökkva á eldavélinni að lokinni eldamennsku?	já [ ]	nei [ ]
Er kveikt á kaffivélinni eða öðrum tækjum næturlangt og þegar enginn er heima?	já [ ]	nei [ ]
Er notaður gamall og úrsérgenginn ljósabúnaður?	já [ ]	nei [ ]
Ertu sjálf/ur að gera við biluð raftæki sem öruggara væri að láta löggilta rafverktaka laga?	já [ ]	nei [ ]

Ef merkt er oftast en einu sinni í liðinn **já** þarf að huga betur að rafmagnsöryggi heimilisins!

# Kertaheilræði

Skráðu á línurnar hvað þarf að varast við notkun þessara kerta.



KERTASTJAKAR

---

---

---

---

---

---

KERTASKREYTINGAR

---

---

---

---

---

---

GELKERTI

---

---

---

---

---

---

SJÁLFLÖKKVANDI KERTI

---

---

---

---

---

---

HÚÐUÐ KERTI

---

---

---

---

---

---



SPRITTKERTI

---

---

---

---

---

---

ÚTIKERTI

---

---

---

---

---

---

FLEIRA

---

---

---

---

---

---

# Viðbrögð við eldsvoða

Reykskynjarinn pípir, það er kviknað í húsinu þínu og þú þarft að bregðast fljótt við! Getur þú fundið örugga leið út?



## Já

1. Sjáðu til þess að **allir** í **húsinu** viti að **eldur logi** í því.
2. Farðu út úr **byggingunni** eins **fljótt** og mögulegt er.
3. Hringdu í 112 úr húsi eða símasjálfsala í nágrenninu.
4. **Ekki** fara aftur inn í húsið!

## Nei

Ef þú kemst í síma skaltu **hringja** í 112.

Ef þú kemst ekki í síma skaltu fara að næsta **glugga** og **kalla** eftir **hjálp**.

Notaðu **tuskur** og föt til að loka öllum **rifum** meðfram hurðinni á herberginu sem þú ert í til að loka **reykinn** úti.

Ef hjálp berst ekki **fljótlega** skaltu **brjóta** glerið í glugganum og henda öllu **mjúku** niður sem getur tekið af þér mesta **fallið**.

Finndu **feitletuðu** orðin í orðasúpunni

a i k k e a s k y á b s  
 e l a e l h j í ð y r í  
 r s l r d ú k t g á j m  
 t m o i u s ú g ð a ó a  
 y j g t r i i k f k t s  
 u ú i y x n f á l ð a j  
 i k x i g u a a j á b á  
 ó u u u l f l j ó t t l  
 p d n í u ú l g t u s f  
 a n d æ g s i n l s ó s  
 i f a í g ú ð i e k l a  
 s g n æ a h á r g u l l  
 r i f u m j ð h a r æ a  
 d h x a n á k s p t ó s  
 f j k a l l a l æ y b h  
 g k v s k p ú s k m n t  
 h é b m k n n i k y e r  
 n e y ð a r l í n u n a  
 j æ n v é á ú s y ó ð k  
 k l m b e ó k ð t ð æ o

Láttu þig **síga** út um gluggann með fætur á **undan**.

Hringdu í 112 úr húsi eða **símasjálfsala** í nágrenninu.

