

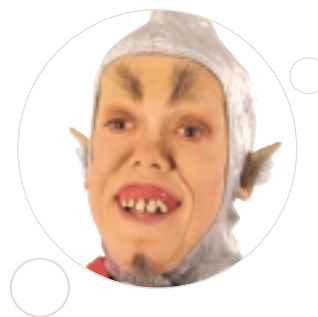
Slysavarnaverðlaunin

Nafn hlutar: _____

Efni: _____

Litur: _____

Samsetning: _____



Vefrallý geimálfsins

Nú skalt þú spenna beltin áður en keppnin hefst og skrá bæði nafn, upphafstíma og lokatíma neðst á blaðið. Góða ferð og gangi þér vel.



Hvenær var Slysavarnafélagið Landsbjörg stofnað?

Hvert er netfang Slysavarnafélgsins Landsbjargar?

Hvenær hóf Útivistarskólinn göngu sína og hvar?

Hvar er Útivistarskólinn staðsettur í dag?

Nefndu 5 námskeið sem hægt er að taka í Útivistarskólanum:

Hvað líður langt á milli þess að haldin eru landsmót unglingadeilda Slysavarnafélagsins Landsbjargar?

Hvenær var Slysavarnaskóli sjómanna stofnaður?

Undir hvaða vörumerki selja björgunarsveitir Slysavarnafélagsins Landsbjargar flugelda?

Nafn keppanda:

Upphafstími:

Lokatími:

Einkenni ofkælingar

Tengdu textann við rétt svæði á líkamanum.



Lækkandi meðvitund er eitt af alvarlegum einkennum ofkælingar.

Kviður var orðinn mjög kaldur.

Hjartsláttur var orðinn mjög hægur og það var erfitt að finna púlsinn hjá geimálfinum.

Geimálfurinn var orðinn svolítið ruglaður og sljór, og sýndi fjandsamlega hegðun sem var mjög ólíkt honum.

Geimálfurinn var ekki í neinni lífshættu en í versta falli getur ofkæling leitt til hjarta-stopps.



Húðin var köld, fól og þurr og líkaminn allur ískaldur.

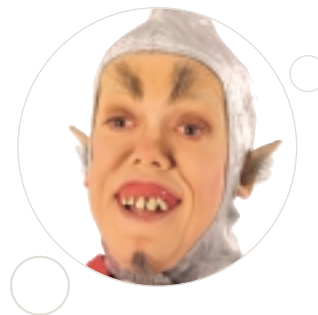
Geimálfinn kól svolítið á nefbroddinum en eyru, nef, kinnar, haka, fingur, tær og kynfæri eru þeir líkamshlutar sem eru í mestri hættu á að verða fyrir kali.

Geimálfurinn skalf svo mikið að allur líkaminn hristist en skjálftinn er öflugasta varnarviðbragð líkamans til að halda hita. Skjálftinn hættir yfirleitt þegar líkamshitinn er kominn niður fyrir 32°C og það er mjög hættulegt ástand.

Öndun var orðin hæg og geimálfurinn andaði einnig frekar grunnt.

Geimrykssúpan

Finndu orðin í *Geimrykssúpunni*. Þau geta verið lóðrétt, lárétt, á ská, afturábak eða áfram!



H Ö S J Ú K R A K A S S I J L Æ K R
 A Z P X C V B M N S H U R T L Y Ö Ó
 E S I D F V P G H Ó J K V L E M Æ K
 L A L Q W E R E R L T Y E U G I O S
 D S D F G T Í H S V J K R S G L Æ U
 S D L A J T M C U Ö V B K N H M Ð G
 P Q A Z W L U S N R X Ó J E L D C N
 Ý F M N H I S Y D N R B A G Í T V Ö
 T L J U I N K L F O P Ð T Æ F Þ Ö G
 U A S T E G R T Ö Y U I Ö O A P Ð N
 R U Á T T A V I T I R U F V R J E J
 E T G Y K R A C Q K U T L A M Y J K
 G A Q W H F S F G O J A U S Ð E R N
 N L K L Ú L A K K P N N R A N B Y E
 F L O I F A L S S K S N R H T T U S
 Ö L R T A F J F U A U B J N V A T N
 T A T G G F Ó E R B L U Y Í J K I I
 U N N U R B S U T Y W R S F T T F K
 M A R Í A B H P S X G S S U J T I K
 R A F H L Ö Ð U R V G T D R A U L L
 É Ó I K O P N F E V S I E G L I M Æ
 H I T A B R Ú S I N I R R T D O A P
 I T S E N Á T A L S T Ö Ð V S L I Ð
 Ó M Y N D A V É L H R Ö P A F Í N H

ÁTTAVITI
 ELDSPÝTUR
 FILMA
 FLAUTA
 GÖNGUSKÓR
 HITABRÚSI
 HNÍFAPÖR

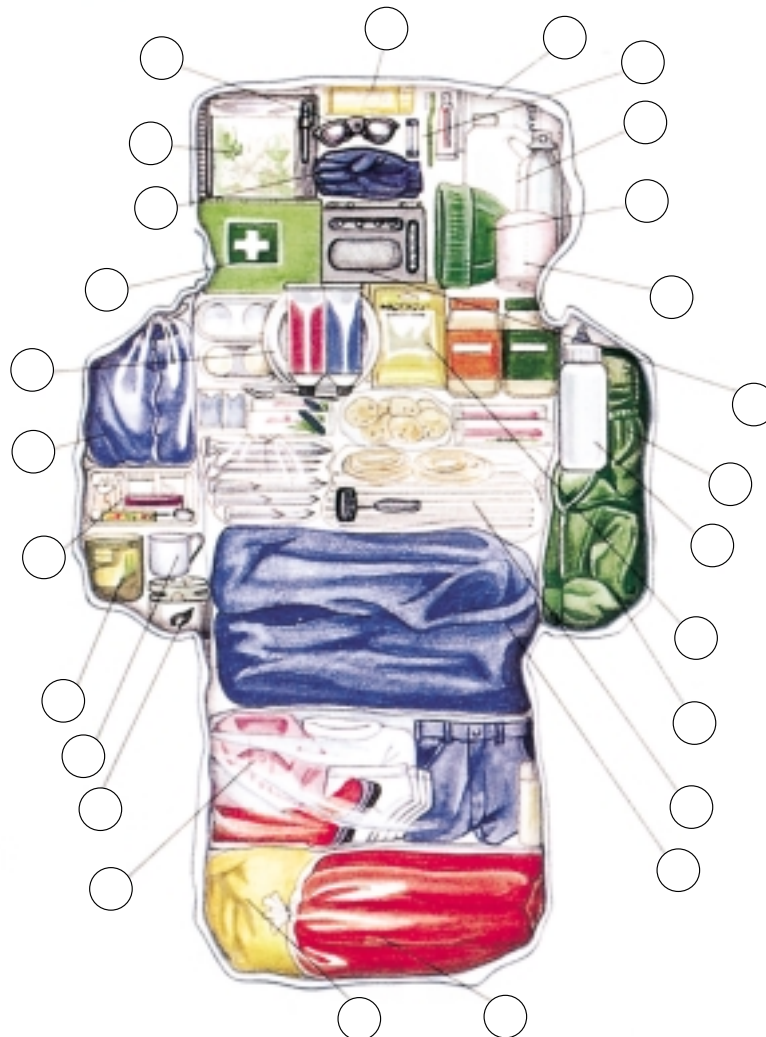
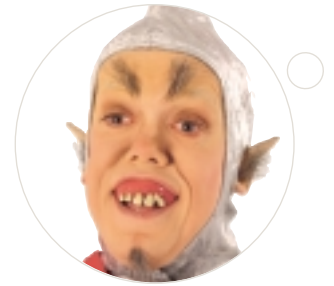
HÚFA
 KORT
 LEGGHLÍFAR
 MYNDAVÉL
 NESTI
 NEYÐARBLYS
 PRÍMUS

RAFHLÖÐUR
 REGNFÖT
 SJÚKRAKASSI
 SÓLVÖRN
 SPIL
 SUNDFÖT
 TALSTÖÐ

TANNBURSTI
 TJALD
 VASALJÓS
 VASAHNÍFUR
 VATN
 VERKJATÖFLUR
 VETTLINGAR

Bakpoki björgunarsveitarmannsins

Geimálfurinn fékk að kíkja ofan í bakpoka eins björgunarsveitarmannsins. Eins og þú sérð þá er hann mjög vel útbúinn.



- | | | |
|---------------------------|---|---|
| 1. Eldsneyti | 11. Minnisbók, kort og blýantur í plastpoka | 20. Svefnpoki |
| 2. Ferðaútlarp | 12. Peysa | 21. Te, kaffi, sykur og þurrmjólk í plastpoka |
| 3. Föt í plastpoka | 13. Pottasett | 22. Tjald |
| 4. Hreinlætisvörur og lyf | 14. Prímus | 23. Tjaldsúlur og hælur |
| 5. Húfa | 15. Regnbuxur | 24. Vatnsflaska |
| 6. Klósettpappír | 16. Regnstakkur | 25. Varasalvi |
| 7. Krús | 17. Sjúkrakassi | 26. Vettlingar |
| 8. Lesefni | 18. Skjólþoki | |
| 9. Mataráhöld | 19. Sólgleraugu | |
| 10. Matvæli | | |

Þegar raðað er í bakpoka er gott ráð að setja fyrst stóran ruslapoka innan í bakpokann til að koma í veg fyrir að allt innihald hans blotni ef skyndilega byrjar að rigna.

Málmar og brotamálmar

- ★ Skráðu allan málm sem til fellur á heimili þínu í eina viku.
- ★ Flokkaðu málminn í eftirfarandi flokka og vigtaðu svo magnið í lok vikunnar.
- ★ Passaðu þig bara á því að skera þig ekki á hvössum brúnum!
- ★ Hvað heldur þú að fjölskylda þín hendi mörgum kílóum af málmum á viku? _____



Málmur:	Mánud.	Þriðjud.	Miðvikud.	Fimmtud.	Föstud.	Laugard.	Sunnud.
Niðursuðudósir							
Áldósir							
Krukkulok							
Flöskutappar							
Álpappír							
Sælgætisbréf							
Ónýt leikföng							
Ónýt húsgögn							
Sprittkertakoppar							
Annað							

★ Hvað er ruslið þitt þungt? _____

★ Hver er heildarþyngdin hjá öllum bekknum? _____

★ Hvað hendir bekkurinn þinn mörgum kílóum á ári? _____

★ Væri ekki betra að endurvinnna þessi verðmæti? _____